

# STEERING COMMITTEE

## 25 de Abril de 2024



# Agenda

13:00 – 13:10 Bienvenida

13:10 – 13:15 Revisión acta anterior

13:15 – 13:30 “Minerales Críticos: Desafíos Geopolíticos y Locales”, Annie Dufey, Directora Espacio Público, Socia de Karungen.

13:30 – 14:00 “Minerales Críticos y la Estrategia Internacional del Reino Unido”, Claudia Nicolini, Head of Climate Change, British Embassy, Chile.

14:00 – 14:30 “Rol de Chile en la Discusión sobre Minerales Críticos”, Willy Kracht, Director del Centro de Energía, Universidad de Chile.

14:30 – 14:40 “Impuesto Verde y Sistema de Compensación de Emisiones: Primeros Resultados”; Teresa Ruiz-Tagle, CLG Chile.

14:40 – 14:50 “Update Comité de Carbono Neutralidad y Resiliencia”; Teresa Ruiz-Tagle, CLG Chile.

14:50 – 15:00 Varios: Encuentro Anual, Comunidad CLG, Intranet.

# Agenda

13:00 – 13:10 Bienvenida

**13:10 – 13:15 Revisión acta anterior**

13:15 – 13:30 “Minerales Críticos: Desafíos Geopolíticos y Locales”, Annie Dufey, Directora Espacio Público, Socia de Karungen.

13:30 – 14:00 “Minerales Críticos y la Estrategia Internacional del Reino Unido”, Claudia Nicolini, Head of Climate Change, British Embassy, Chile.

14:00 – 14:30 “Rol de Chile en la Discusión sobre Minerales Críticos”, Willy Kracht, Director del Centro de Energía, Universidad de Chile.

14:30 – 14:40 “Impuesto Verde y Sistema de Compensación de Emisiones: Primeros Resultados”; Teresa Ruiz-Tagle, CLG Chile.

14:40 – 14:50 “Update Comité de Carbono Neutralidad y Resiliencia”; Teresa Ruiz-Tagle, CLG Chile.

14:50 – 15:00 Varios: Encuentro Anual, Comunidad CLG, Intranet.

Steering Committee: Borrador Acta Sesión de marzo de 2024		18 marzo de 2024
<b>Hora y lugar</b>	La reunión se llevó a cabo de manera PRESENCIAL, de 13:00 a 15:00 horas.	
<b>Asistentes</b>	Felipe Sánchez, <b>Aguas Andinas</b> ; Paula Reyes, <b>AMSA</b> ; Marcela Bocchetto, <b>AngloAmerican</b> ; Stefano Botello, <b>ARAUCO</b> ; Solange Encina, <b>BancoEstado</b> ; María José Alvarado, Valeria Valencia, <b>Enaex</b> ; María Constanza Balart, <b>HSBC</b> ; Francisca Yáñez, <b>Microsoft</b> ; Paulina Silva, <b>Polpaico</b> ; Alex Toledo, <b>Schoders</b> ; Daniel Loyola, Esteban Campos, <b>Statkraft</b> ; Claudia Méndez, <b>SQM</b> ; Ricardo Délano, <b>WSP</b> ; Harold López, Cristián Mosella, <b>Asesores Técnicos CLG</b> ; María Teresa Ruiz-Tagle, Marcia Lincoñir, Angélica Rodríguez, Matías Cáceres, Isai Guzmán, <b>CLG</b> ; Ismaela Maglioto, Andrea Ramos, <b>Climatech</b> .	
<b>Ausentes</b>	Pamela Contador, <b>BUPA</b> ; Diana Arndt, <b>CAP</b> ; Rodrigo González, <b>CMPC</b> ; María José Ruiz-Esquide, Sebastián Franco, <b>CODELCO</b> ; Josefina Montero, <b>Colbún</b> ; Javier Tuset, <b>ENGIE</b> ; Paulina Musalem, <b>ENEL</b> ; Cristián Riffo, <b>SODIMAC</b> ; Valeria Proboste, <b>Unilever</b> ; Claudia Nicolini, <b>Embajada Británica</b> ; Ricardo Batarce, <b>FEN</b> ; Greg Holland, <b>Britcham</b> ; Arturo Errázuriz, <b>Cámara Chileno Británica de Comercio</b> .	
<b>Temas tratados</b>	<ul style="list-style-type: none"> <li>- Revisión acta anterior</li> <li>- Tecnologías digitales para la trazabilidad ambiental y sistemas de MRV: Blockchain, IoTs e IA”, Cristián Mosella, Director Ejecutivo, EnergyLab.</li> <li>- “From pledge to progress”, Francisca Yáñez, National Technology Officer, Microsoft.</li> <li>- “Climatech: Tecnologías al servicio del planeta”, Ismaela Maglioto y Andrea Ramos, Climatech.</li> <li>- Update Regulación respecto al Alcance 3: Europa y USA, Teresa Ruiz-Tagle</li> <li>- “Proyecto Guardianes ”; update de Angélica Rodríguez.</li> <li>- Varios: WhatsApp CLG; Invitación – Sistema de Compensación de Emisiones, Ministerio del Medio Ambiente; Chile Carbon Forum</li> </ul>	
<b>Acuerdos</b>		
1	Se aprueba el acta anterior	
2	Iniciar el uso de WhatsApp CLG Chile	
<b>Acciones pendientes y responsables</b>		
1	Evaluar participación de empresas del CLG como sponsors del “Carbon Forum Chile” en octubre 2024	Todos
2	Evaluar participación de empresas del CLG en la Serie “Guardianes” con PNUD y TVN: 2024	Todos
3	Participar en proyecto de cuantificación de gasto climático privado gestionado por PNUD, Hacienda y CLG	Todos
4	Revisar posibilidad de comprometerse con Race to Zero, Race to Resilience y formar parte de ACA Chile	Todos

# Agenda

13:00 – 13:10 Bienvenida

13:10 – 13:15 Revisión acta anterior

**13:15 – 13:30 “Minerales Críticos: Desafíos Geopolíticos y Locales”, Annie Dufey, Directora Espacio Público, Socia de Karungen.**

13:30 – 14:00 “Minerales Críticos y la Estrategia Internacional del Reino Unido”, Claudia Nicolini, Head of Climate Change, British Embassy, Chile.

14:00 – 14:30 “Rol de Chile en la Discusión sobre Minerales Críticos”, Willy Kracht, Director del Centro de Energía, Universidad de Chile.

14:30 – 14:40 “Impuesto Verde y Sistema de Compensación de Emisiones: Primeros Resultados”; Teresa Ruiz-Tagle, CLG Chile.

14:40 – 14:50 “Update Comité de Carbono Neutralidad y Resiliencia”; Teresa Ruiz-Tagle, CLG Chile.

14:50 – 15:00 Varios: Encuentro Anual, Comunidad CLG, Intranet.

# Agenda

13:00 – 13:10 Bienvenida

13:10 – 13:15 Revisión acta anterior

13:15 – 13:30 “Minerales Críticos: Desafíos Geopolíticos y Locales”, Annie Dufey, Directora Espacio Público, Socia de Karungen.

**13:30 – 14:00 “Minerales Críticos y la Estrategia Internacional del Reino Unido”, Claudia Nicolini, Head of Climate Change, British Embassy, Chile.**

14:00 – 14:30 “Rol de Chile en la Discusión sobre Minerales Críticos”, Willy Kracht, Director del Centro de Energía, Universidad de Chile.

14:30 – 14:40 “Impuesto Verde y Sistema de Compensación de Emisiones: Primeros Resultados”; Teresa Ruiz-Tagle, CLG Chile.

14:40 – 14:50 “Update Comité de Carbono Neutralidad y Resiliencia”; Teresa Ruiz-Tagle, CLG Chile.

14:50 – 15:00 Varios: Encuentro Anual, Comunidad CLG, Intranet.

# Agenda

13:00 – 13:10 Bienvenida

13:10 – 13:15 Revisión acta anterior

13:15 – 13:30 “Minerales Críticos: Desafíos Geopolíticos y Locales”, Annie Dufey, Directora Espacio Público, Socia de Karungen.

13:30 – 14:00 “Minerales Críticos y la Estrategia Internacional del Reino Unido”, Claudia Nicolini, Head of Climate Change, British Embassy, Chile.

**14:00 – 14:30 “Rol de Chile en la Discusión sobre Minerales Críticos”, Willy Kracht, Director del Centro de Energía, Universidad de Chile.**

14:30 – 14:40 “Impuesto Verde y Sistema de Compensación de Emisiones: Primeros Resultados”; Teresa Ruiz-Tagle, CLG Chile.

14:40 – 14:50 “Update Comité de Carbono Neutralidad y Resiliencia”; Teresa Ruiz-Tagle, CLG Chile.

14:50 – 15:00 Varios: Encuentro Anual, Comunidad CLG, Intranet.

# Agenda

13:00 – 13:10 Bienvenida

13:10 – 13:15 Revisión acta anterior

13:15 – 13:30 “Minerales Críticos: Desafíos Geopolíticos y Locales”, Annie Dufey, Directora Espacio Público, Socia de Karungen.

13:30 – 14:00 “Minerales Críticos y la Estrategia Internacional del Reino Unido”, Claudia Nicolini, Head of Climate Change, British Embassy, Chile.

14:00 – 14:30 “Rol de Chile en la Discusión sobre Minerales Críticos”, Willy Kracht, Director del Centro de Energía, Universidad de Chile.

**14:30 – 14:40 “Impuesto Verde y Sistema de Compensación de Emisiones: Primeros Resultados”; Teresa Ruiz-Tagle, CLG Chile.**

14:40 – 14:50 “Update Comité de Carbono Neutralidad y Resiliencia”; Teresa Ruiz-Tagle, CLG Chile.

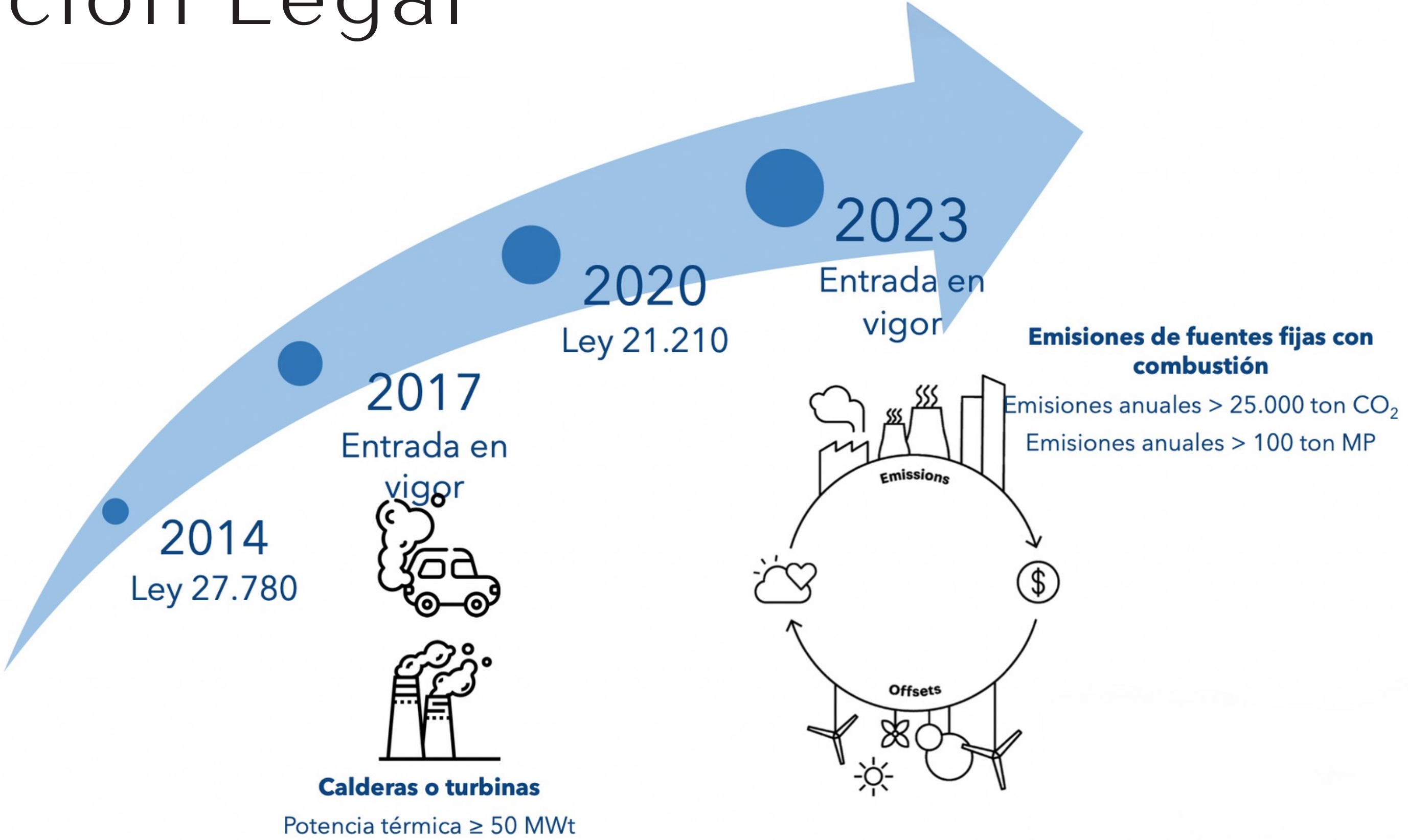
14:50 – 15:00 Varios: Encuentro Anual, Comunidad CLG, Intranet.



# IMPUESTO VERDE SISTEMA DE COMPENSACIÓN PRIMEROS RESULTADOS

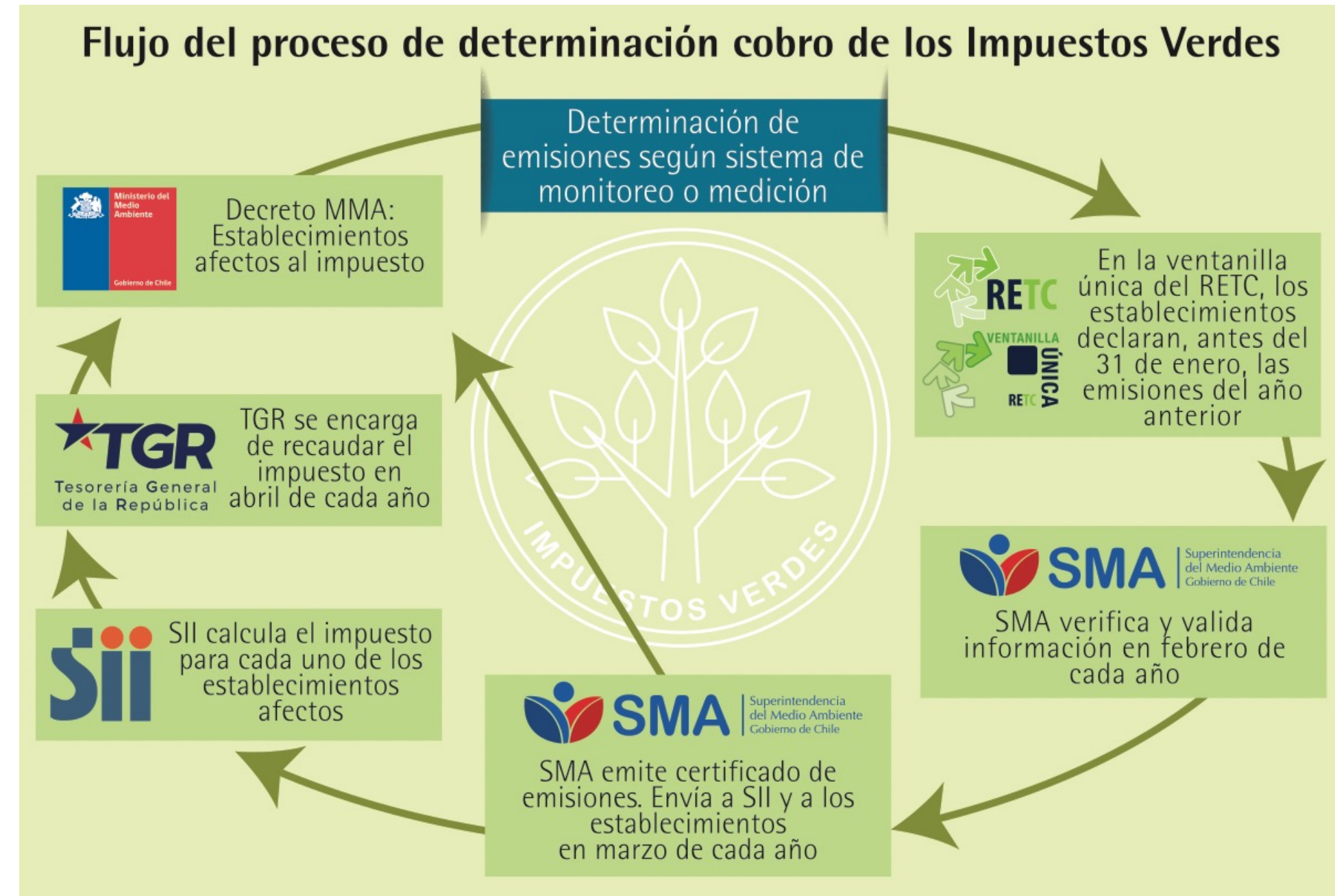


# Evolución Legal



# IMPUESTO VERDE

- En el marco de la reforma tributaria de 2014 (Ley 20.780, y su reforma en enero 2016, Ley 20.899), se decidió incorporar los impuestos verdes con el fin de reducir la contaminación local y global.
- Establece impuesto anual a beneficio fiscal que gravará las emisiones al aire de material particulado (MP), óxidos de nitrógeno (NOx), dióxido de azufre (SO2) y dióxido de carbono (CO2), producidas por establecimientos cuyas fuentes emisoras, individualmente o en su conjunto, emitan 100 o más toneladas anuales de material particulado (MP), o 25.000 o más toneladas anuales de dióxido de carbono (CO2) (Ley 21.210).
- US\$ 5 por tonelada

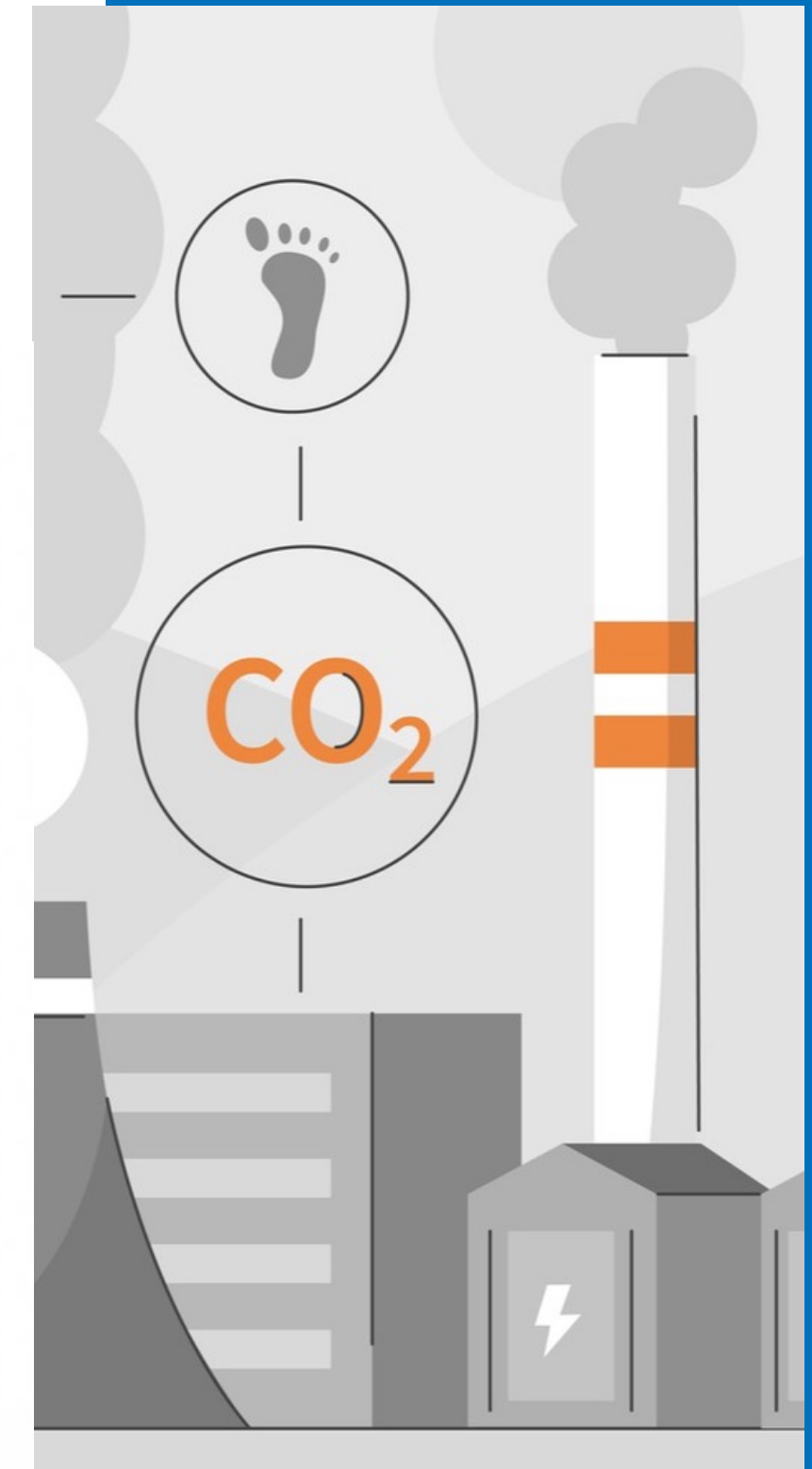


# SISTEMA DE COMPENSACIÓN DE EMISIONES

## Ley 21.210



- Esta ley cambia el sujeto gravado del impuesto verde desde potencia térmica a emisiones.
- Grava emisiones de fuentes fijas: **CO<sub>2</sub>, NO<sub>x</sub>, SO<sub>2</sub> y MP.**
- Los sujetos afectos al impuesto pueden presentar **certificados de reducción de emisiones** para descontar del monto a pagar.
- Solo **proyectos nacionales.**
- Las reducciones **no pueden provenir de fuentes emisoras** afectas al impuesto.



# SISTEMA DE COMPENSACIÓN DE EMISIONES

## Proceso

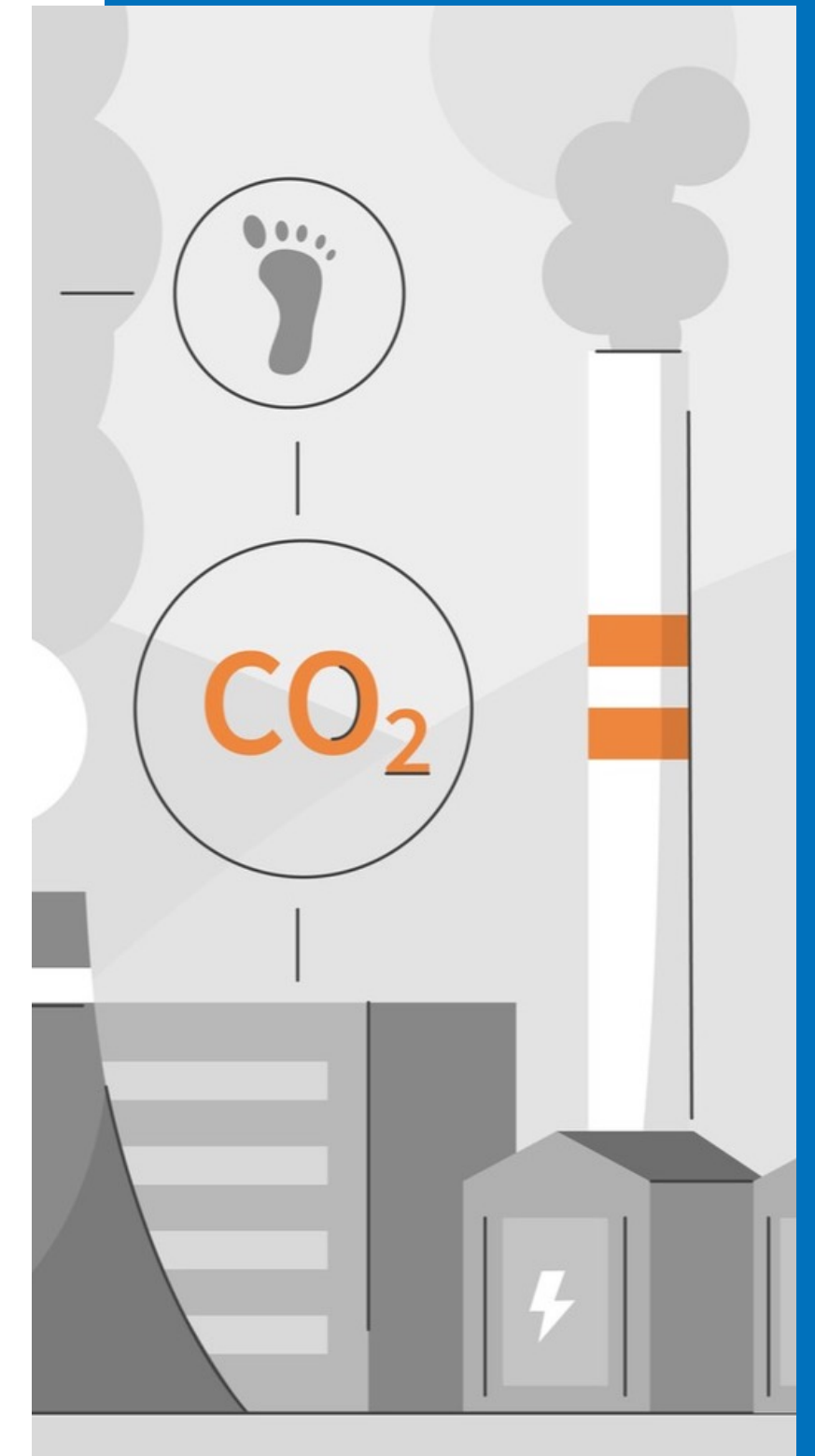
1. Evaluación proyecto



2. Emisión Certificados



3. Compensación emisiones



# Primeros Resultados

## Recaudación y emisiones: 2017 - 2021

### Recaudación por contaminante

Año	MP - USD	NOX - USD	SO2 - USD	CO2 - USD	TOTAL - USD
2017	15.743.142	5.842.357	1.765.609	167.819.593	191.170.703
2018	15.492.674	5.603.610	1.716.761	165.225.898	188.038.942
2019	13.106.293	5.785.628	1.708.148	165.015.650	185.615.719
2020	9.318.027	5.099.149	1.191.964	159.549.794	175.158.935
2021	10.688.984	5.411.362	1.271.299	168.742.809	186.114.454
<b>Total general</b>	<b>64.349.121</b>	<b>27.742.105</b>	<b>7.653.782</b>	<b>826.353.745</b>	<b>926.098.753</b>

### Emisiones por contaminante

Año	MP - ton	NOX - ton	SO2 - ton	Suma de CO2 - ton	CO2 - ton
2017	5.314,2	50.315,8	43.771,4	46.001.452,1	33.563.918,7
2018	4.942,3	50.340,1	43.731,7	48.853.296,8	33.045.179,5
2019	3.834,5	47.369,2	41.761,0	49.474.956,9	33.003.130,0
2020	3.453,6	45.164,8	30.572,0	45.486.162,1	31.909.958,9
2021	3.761,4	47.594,2	31.217,2	49.813.068,0	33.748.561,9
<b>Total general</b>	<b>21.305,9</b>	<b>240.784,0</b>	<b>191.053,2</b>	<b>239.628.936,0</b>	<b>165.270.748,9</b>

Fuente: Elaboración propia con información de MMA, SMA e INE

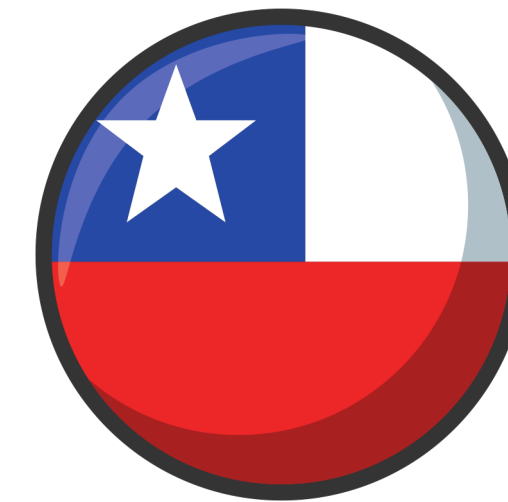
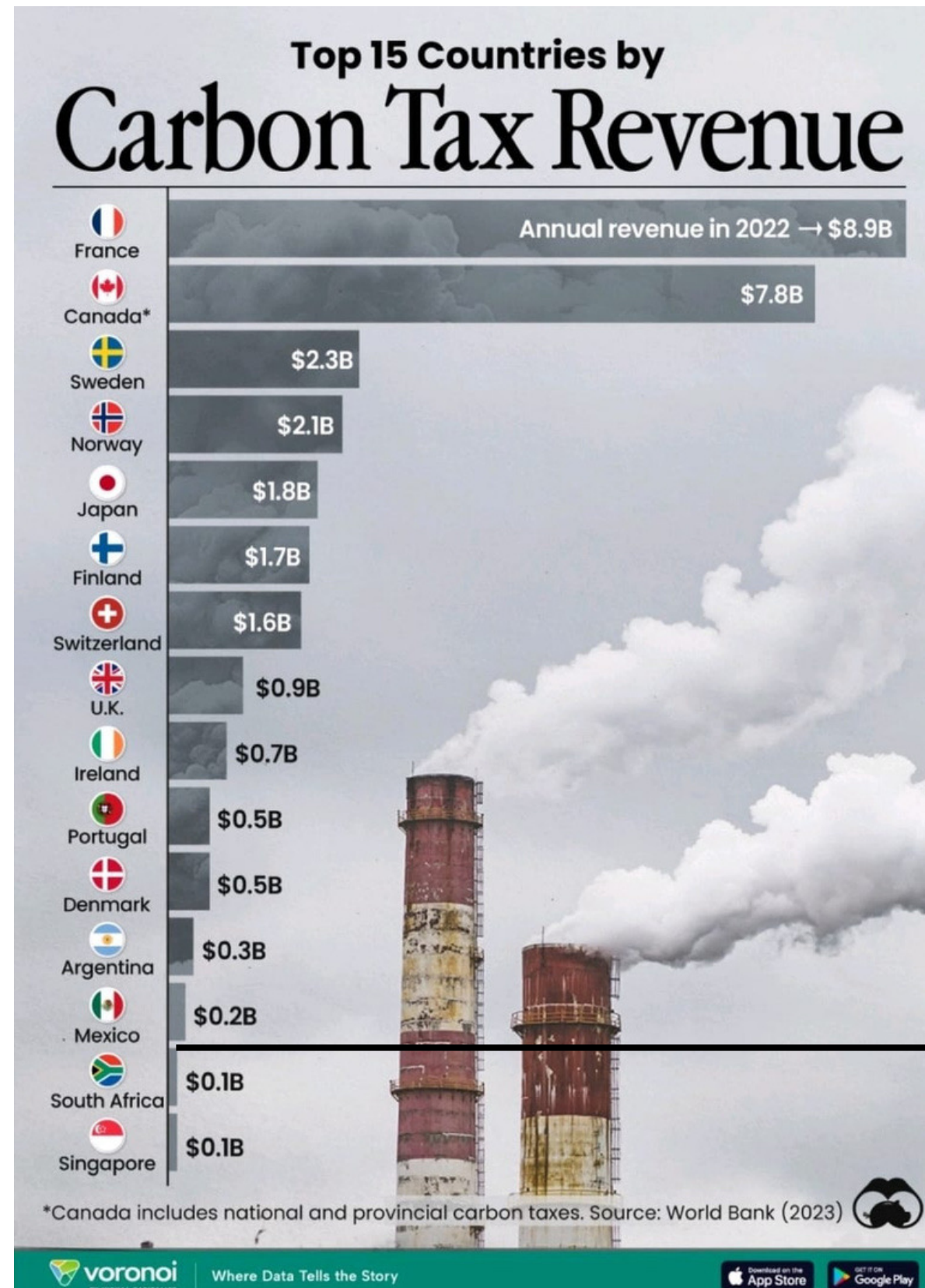
Recaudación a 2020, equivalente a:

- 2,3 veces el presupuesto del MMA
- 0,5% de los ingresos tributarios del país.

Cobertura de GEI

- Emisiones de CO2 representan cerca del 44% de las emisiones totales de GEI de Chile al 2018

# Primeros Resultados



# Primeros Resultados

- \$146.654 millones recaudados el 2022 por Impuesto Verde.
- Se espera una baja en recaudación para el año 2023 a aproximadamente \$120.000 millones.
- 258.547 toneladas de CO2 compensaron los primeros proyectos de reducción del Sistema de Compensación de Emisiones del Impuesto Verde que en enero y febrero de 2024 ingresaron sus solicitudes para ser parte del Sistema de Compensación de Emisiones del Impuesto Verde.
- Esto es similar a lo que emiten 50.000 vehículos en un año.
- Si se ocupan datos de recaudación 2022 a 5US/Tonelada solo se compensa aproximadamente un 0,86%.



# Primeros Resultados

## Proyectos de reducción de emisiones homologados



Proyecto	Titular	Ubicación	Programa de Certificación Externo
Chile: Lircay Run of River	Hidromaule S.A.	San Clemente, Maule	CDM
Providencia Hydroelectric	Hidroeléctrica Providencia S.A.	San Clemente, Maule	CDM
Los Hierros Hydroelectric Power Plant	Empresa Eléctrica Aguas del Melado SpA	Colbún, Maule	CDM
Mariposas Hydroelectric	Hidroeléctrica Río Lircay S.A.	San Clemente, Maule	VCS
MSA-1 Hydropower Plant	Araucanía Power SpA	Villarrica, Araucanía	VCS
Parque Solar Fotovoltaico Ovejería	Colbún S.A.	Tiltil, RM	VCS
Central Hidroeléctrica Licán	Licán SpA	Río Bueno, Los Ríos	VCS
Cururos Wind Farm	Parque Eólico Los Cururos SpA	Ovalle, Coquimbo	GS

# Primeros Resultados

## Sujetos gravados que solicitaron compensar emisiones



Empresa	Establecimiento	Toneladas (miles)
Guacolda Energía SpA	Guacolda	89
Enel Generación Chile S.A.	Central Quintero	83
Compañía Siderúrgica Huachipato S.A.	Compañía Siderúrgica Huachipato	48
Kelar S.A.	Central a gas ciclo combinado Kelar	37
<b>Total</b>		<b>260</b>

# Primeros Resultados



# Agenda

13:00 – 13:10 Bienvenida

13:10 – 13:15 Revisión acta anterior

13:15 – 13:30 “Minerales Críticos: Desafíos Geopolíticos y Locales”, Annie Dufey, Directora Espacio Público, Socia de Karungen.

13:30 – 14:00 “Minerales Críticos y la Estrategia Internacional del Reino Unido”, Claudia Nicolini, Head of Climate Change, British Embassy, Chile.

14:00 – 14:30 “Rol de Chile en la Discusión sobre Minerales Críticos”, Willy Kracht, Director del Centro de Energía, Universidad de Chile.

14:30 – 14:40 “Impuesto Verde y Sistema de Compensación de Emisiones: Primeros Resultados”; Teresa Ruiz-Tagle, CLG Chile.

**14:40 – 14:50 “Update Comité de Carbono Neutralidad y Resiliencia”; Teresa Ruiz-Tagle, CLG Chile.**

14:50 – 15:00 Varios: Encuentro Anual, Comunidad CLG, Intranet.

# COMITÉ DE CARBONO NEUTRALIDAD Y RESILIENCIA



# Directora ejecutiva de CLG Chile entre los 19 expertos convocados al Comité de Carbono Neutralidad y Resiliencia

- El 25 de marzo, en La Moneda, se realizó la 1ra reunión del Comité de Carbono Neutralidad y Resiliencia. META: acelerar transición del país hacia carbono-neutralidad y robustecer resiliencia económica frente a desafíos climáticos.
- Detectar brechas y elaborar propuestas, de corto y mediano plazo, para aprovechar la ventana de oportunidad que se presenta con el proceso de descarbonización.



# Opiniones de los Ministros sobre la oportunidad que representa el Comité

- La ministra Maisa Rojas destacó que “el trabajo de este Comité se vuelve esencial en habilitar las condiciones para que las empresas sean resilientes al clima, reduzcan sus emisiones y avancen hacia la carbono neutralidad al año 2030”
- El ministro Grau, por su parte, considera que “el trabajo en materia de cambio climático de los distintos sectores productivos, lejos de ser un freno, representa una gran oportunidad y un motor de innovación y mejores negocios”



# Opiniones de los Ministros sobre la oportunidad que representa el Comité

- El ministro Pardow explicó expectativas: “Pluralidad de visiones. Cómo tienen que ser dichas visiones. ... plazos muy lejos en el tiempo o problemas parecen demasiado grandes. Como país hemos perdido inercia en acción climática ...encontrar ideas muy concretas y que se puedan implementar rápido; hacer pronto la diferencia.
- El ministra Etcheverry. 3 expectativas: reimpulsar esta conversación en el centro. Relevar la importancia de los consensos para avanzar. Entregar resultados concretos.





# El sector privado figura como clave en el proceso de descarbonización

- María Teresa Ruiz-Tagle comentó que “el desafío es grande. Debemos considerar múltiples problemáticas, sectores, diversidad en el territorio y desigualdades, entre otros [...] Es una oportunidad concreta de aportar a la construcción de política pública climática”.
- Asimismo, mencionó que “el sector privado es parte de la solución de la crisis climática, tanto a nivel local como a nivel global. Se requiere de un desarrollo institucional que entregue certezas e incentivos claros que guíen la acción climática”.



# Temas Transversales

Políticas Públicas

Desarrollo Productivo Sostenible

Conservación de la Naturaleza y Biodiversidad

Soluciones Basadas en la Naturaleza

Poder de Incidencia de las Recomendaciones

# Grupos de Trabajo del Comité de Carbono Neutralidad y Resiliencia

Seguridad Hídrica

Agricultura, Ganadería y Silvicultura

Industria Baja en Carbono

Ciudades Sostenibles

# Formulario de Participación

Formulario de participación

**Comité de Carbono Neutralidad y Resiliencia.**

A continuación se pone a disposición de todas las personas e instituciones interesadas en hacer llegar sus opiniones y reflexiones que identifiquen prioridades, acciones y medidas que permitan acelerar la transición hacia la carbono-neutralidad y fortalecer la resiliencia de la economía.  
Sus respuestas serán entregadas a la Secretaría Técnica del Comité.

[Acceder a Google](#) para guardar el progreso. [Más información](#)

Nombre  
Tu respuesta

Organización  
Tu respuesta

Correo electrónico  
Tu respuesta

De los siguientes aspectos, ¿Dónde considera usted que están los cinco principales nudos críticos para acelerar la transición hacia la carbono neutralidad en Chile?

- Descarbonización de la minería
- Generación de energía de fuentes renovables
- Adopción de tecnologías limpias en los hogares
- Industria baja en carbono
- Transporte sostenible
- Gobernanza climática participativa

[https://www.ascc.cl/pagina/comite\\_carbono\\_neutralidad](https://www.ascc.cl/pagina/comite_carbono_neutralidad)



# Agenda

13:00 – 13:10 Bienvenida

13:10 – 13:15 Revisión acta anterior

13:15 – 13:30 “Minerales Críticos: Desafíos Geopolíticos y Locales”, Annie Dufey, Directora Espacio Público, Socia de Karungen.

13:30 – 14:00 “Minerales Críticos y la Estrategia Internacional del Reino Unido”, Claudia Nicolini, Head of Climate Change, British Embassy, Chile.

14:00 – 14:30 “Rol de Chile en la Discusión sobre Minerales Críticos”, Willy Kracht, Director del Centro de Energía, Universidad de Chile.

14:30 – 14:40 “Impuesto Verde y Sistema de Compensación de Emisiones: Primeros Resultados”; Teresa Ruiz-Tagle, CLG Chile.

14:40 – 14:50 “Update Comité de Carbono Neutralidad y Resiliencia”; Teresa Ruiz-Tagle, CLG Chile.

**14:50 – 15:00 Varios: Encuentro Anual, Comunidad CLG, Intranet.**

# ENCUENTRO ANUAL 2024: COORDENADAS





**CLGCHILE**  
LÍDERES EMPRESARIALES POR LA ACCIÓN CLIMÁTICA



# Encuentro Anual CLG Chile 2024

**Fecha:** martes 14 de mayo.

**Hora:** 18:30 a 21:00 horas.

**Lugar:** Residencia Británica.  
Gertrudis Echeñique 96, Las Condes.



# Encuentro Anual 2024: programa

Programa		
Tema	Expositor	Objetivo
<b>Institucionalidad para atraer inversiones.</b>	Nicolás Grau, Ministro de Economía, Fomento y Turismo.	Avances institucionales para promover y atraer inversiones que se alineen a los objetivos en acción climática y el rol de liderazgo de Chile a nivel latinoamericano y mundial en la transición hacia la carbono neutralidad.
<b>Seguridad hídrica.</b>	Daniel Tugues, CEO de Aguas Andinas.	Adaptación al cambio climático en un contexto de escasez hídrica, promoviendo la eficiencia hídrica, la resiliencia, la consideración y ejecución de proyectos de nuevas fuentes de agua para Chile e impulsando una institucionalidad que permita alcanzar la seguridad hídrica.
<b>Fondo Naturaleza Chile: colaboración público-privada.</b>	Dominique Hervé, secretaria del Directorio del Fondo Naturaleza Chile.	Necesidad de involucrar al sector privado en el financiamiento de la conservación y restauración del capital natural: elementos clave para alcanzar un desarrollo sostenible y la carbono neutralidad para nuestro país.
<b>La naturaleza en el <i>core business</i> del negocio.</b>	Francisco Ruiz-Tagle, CEO de CMPC.	Importancia de la naturaleza para los negocios, entendiendo que es clave considerarla en el <i>core business</i> para alcanzar un desarrollo sostenible y la carbono neutralidad para nuestro país.
<b>Cuenta pública CLG Chile 2023</b>	María Teresa Ruiz-Tagle, directora ejecutiva de CLG Chile.	Implementación de la estrategia de CLG Chile durante 2023: logros y desafíos.
<b>Cóctel</b>		



# Encuentro Anual 2024: video empresas miembro

¡Queremos que seas parte de este importante hito!

Para esto, compártenos **material audiovisual de proyectos de acción climática** de tu organización:

- **Fotografías:** verticales u horizontales, en formato JPG (no insertas en un documento Word o PDF).
- **Videos:** horizontales y en formato mp4, de máximo 2 minutos. Privilegiar videos con subtítulos.

## Importante:

Agregar un documento o enviar por correo el nombre de los proyectos a los que corresponda el material audiovisual.

Sube el material en la  
**carpeta de tu  
organización**



Plazo para subir el material: **hasta el 30 de abril.**

# Recursos CLG Chile: grupo WhatsApp

¡Súmate a la Comunidad CLG Chile!

[Ingresa tus datos aquí:](#)



# Recursos CLG Chile: intranet

Ingresa a la intranet de CLG Chile, para revisar y descargar:

- **Steering Committee:** presentaciones y material, por mes.
- **Policy brief:** documento para la toma de decisiones, desde 2020.
- **Talleres:** presentaciones y documentos presentados, por actividad.
- Documentos de interés: minutas, documentos de trabajo e información útil para la toma de decisiones.
- Plan de trabajo 2024.
- **Agenda.**

[Regístrate aquí](#)

